



Deaclima

Curriculum Empresarial



Bld. Paseo Río Sonora #91 Sur.
Col. Proyecto Río Sonora C.P. 83270.
Hermosillo, Sonora, México.
Tel. +52(662)216 4773 - Fax.+52(662)218 2540
contacto@reaclima.com
www.reaclima.com

Índice

	Página
Introducción	04
¿Quiénes somos?	05
Misión, Visión y Estrategia	06
Servicios	09
Obras principales	10
Automotriz	11
Corporativo / Comercial	15
Médica	21
Hotelería	22
Industrial	23
Cultural	25
Otras	26



Reaclima S.A. de C.V. fue fundada en Junio de 1976 bajo el nombre de REAAC S.A. de C.V. con el giro de refrigeración y aire acondicionado. Se atendía principalmente a los sectores comerciales, industriales y residenciales. Hoy en día Reaclima S.A. de C.V. es distribuidor contratista de las marcas Trane, Bell & Gossett, Liebert, Greenheck, Armstrong y Soler & Palau, compañías internacionales que manejan equipos de vanguardia y de alta eficiencia.

Fue en 1976 cuando el Ing. Alberto Vargas Marín fundó su propia compañía REAAC S.A de C.V. y para 1980 ya participaba del 50% del mercado de Sonora en Aire Acondicionado por su excelente reputación.

En 1978, Alberto se hizo miembro de la Sociedad de Ingenieros en Calefacción, Refrigeración y Aire Acondicionado de América (ASHRAE), y desde entonces ha participado en numerosos eventos de ASHRAE, Texas A&M University, York Institute, ITESM y la Universidad de Sonora.

Sus esfuerzos, conocimientos y experiencia le han sido reconocidos a lo largo de su trayectoria.

The background of the page is a photograph of an industrial interior, possibly a factory or warehouse, with a strong blue color cast. The image shows a complex network of pipes, ducts, and structural elements. In the lower-left portion, there is a glimpse of a room with several tables and chairs, suggesting a control room or office area within the industrial facility.

Especializados en proyectos industriales

¿Quiénes somos?

En REACLIMA brindamos servicios de ingeniería, instalación y mantenimiento de sistemas de aire acondicionado industrial y comercial. Distribuimos equipos de marcas líderes en sistemas de enfriamiento y ventilación. Contamos con un equipo especializado de ingenieros y técnicos comprometidos en realizar soluciones integrales de eficiencia energética, funcionalidad y ahorro en costos y tiempo.

Nuestro equipo administrativo trabaja con eficiencia y responsabilidad para garantizar el éxito financiero de nuestra empresa y de igual manera cumplir con el compromiso adquirido con nuestros clientes.

Misión

Brindar el mejor servicio y calidad en ingeniería y construcción de sistemas de aire acondicionado para nuestros clientes, buscando siempre contribuir con el medio ambiente y añadir el máximo valor agregado a cada proyecto.

Visión

Continuar siendo una empresa líder con gran presencia en nuestro país y reconocimiento internacional en todos nuestros proyectos de ingeniería y construcción con tecnología de vanguardia en el sector del aire acondicionado industrial y comercial.

Estrategia

Sumar nuestra experiencia y capacidad con la de nuestros proveedores y asociados comerciales.

Ofrecer a nuestros clientes la mejor opción en calidad y características acorde a sus necesidades de aire acondicionado.

Compromiso con nuestros valores: honestidad, confianza, justicia, lealtad y responsabilidad.



Calidad reconocida a nivel mundial

Durante más de 45 años de operación nos hemos enfocado en realizar un trabajo innovador y profesional, satisfaciendo las necesidades de nuestros clientes quienes avalan nuestra calidad y excelencia.

Contamos con experiencia y reputación profesional que nos respalda, tenemos la satisfacción de concluir nuestros proyectos en tiempo, con calidad, responsabilidad y competitividad.





REACLIMA es distribuidor autorizado de TRANE la mejor marca de aire acondicionado y calefacción en el mercado; también ofrecemos a nuestros clientes la mejor opción en equipos industriales y comerciales, contamos con las mejores marcas y tecnología del mercado.

Servicios

En REACLIMA ofrecemos una variedad de servicios, contamos con personal altamente capacitado, con experiencia y profesionalismo utilizando la más avanzada tecnología en sistemas de enfriamiento y ventilación.



Ingeniería e Instalación

Sistema de Aire Acondicionado de Expansión Directa.

**Sistemas VRV
(Volumen de Refrigerante Variable).**

Sistema de enfriamiento evaporativo con torres de enfriamiento.

**Chilled Water Plants y Boiler Water Plants
(Plantas de agua fría y caliente).**

Sistemas de Ventilación y Extracción.

**Cuartos Limpios: Control de temperatura, humedad
y volumen de aire.**

Maniobras y ensambles de equipos aplicados.

Obras principales



AUTOMOTRIZ



2021-2023

**Ford "El Cristo"
Naucalpan,
Edo. de México, México.**

Desarrollo de nuevos
productos y oficinas
administrativas.





2016 - 2017

Planta de Transmisiones Ford Irapuato, Guanajuato, México.

Sistema de distribución de aire acondicionado.



Maniobras e instalación de 14 equipos aplicados TMI, 6 secciones cada uno dando un total de 1, 680,000 CFM Y 3,387 toneladas de refrigeración.

2012

Planta Paint shop replacement Ford Hermosillo, Sonora, México.

Reemplazo de 2 Chillers, 2,000 toneladas y 2 torres de enfriamiento de un total de 2,000 GPM.

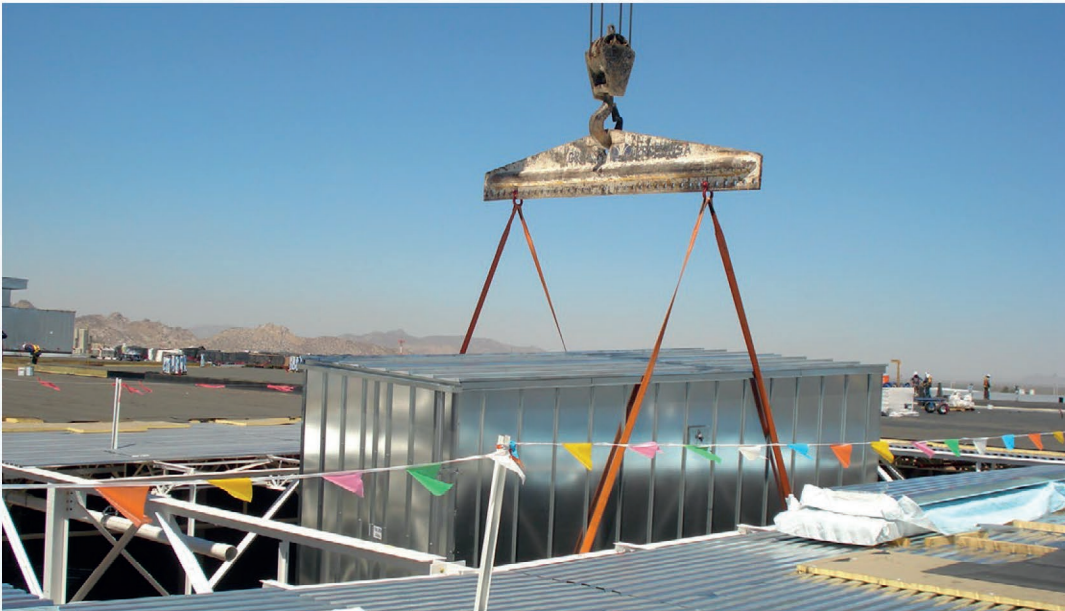


2010 - 2011

Planta Ford, Assembly Plant (Expansión), Hermosillo, Sonora.

Sistema Chiller y equipo de bombeo, 3,600 toneladas de refrigeración; 860, 000 CFM aplicando unidades TMI (4 unidades en total, divididas en 6 secciones cada una)





Mayo 2019 - 2024

**General Motors Ramos
Arizpe, Coahuila,
México.**

**Nueva Planta de
Motores CSS2.**



Central Utility Complex.

Suministro e instalación
de 130 Tons. de
Expansión Directa,
equipo Trane con
Sistema de VAVs.

Suministro e
instalación de 72,000
CFM de Ventilación
independiente con
equipos JCI.

Suministro e instalación
de atenuadores de
sonido marca Price.

Edificio Administrativo.

132 Tons. de Expansión
Directa, equipo con
Sistema de VAVs marca
Price.

Ventilación en cocina con
equipos MSX Greenheck
dando 20 Tons total con
agua helada, equivalente
a 6,300 CFM.



**General Motors Ramos
Arizpe, Coahuila,
México.**

**Nueva Planta de
Motores CSS2.**

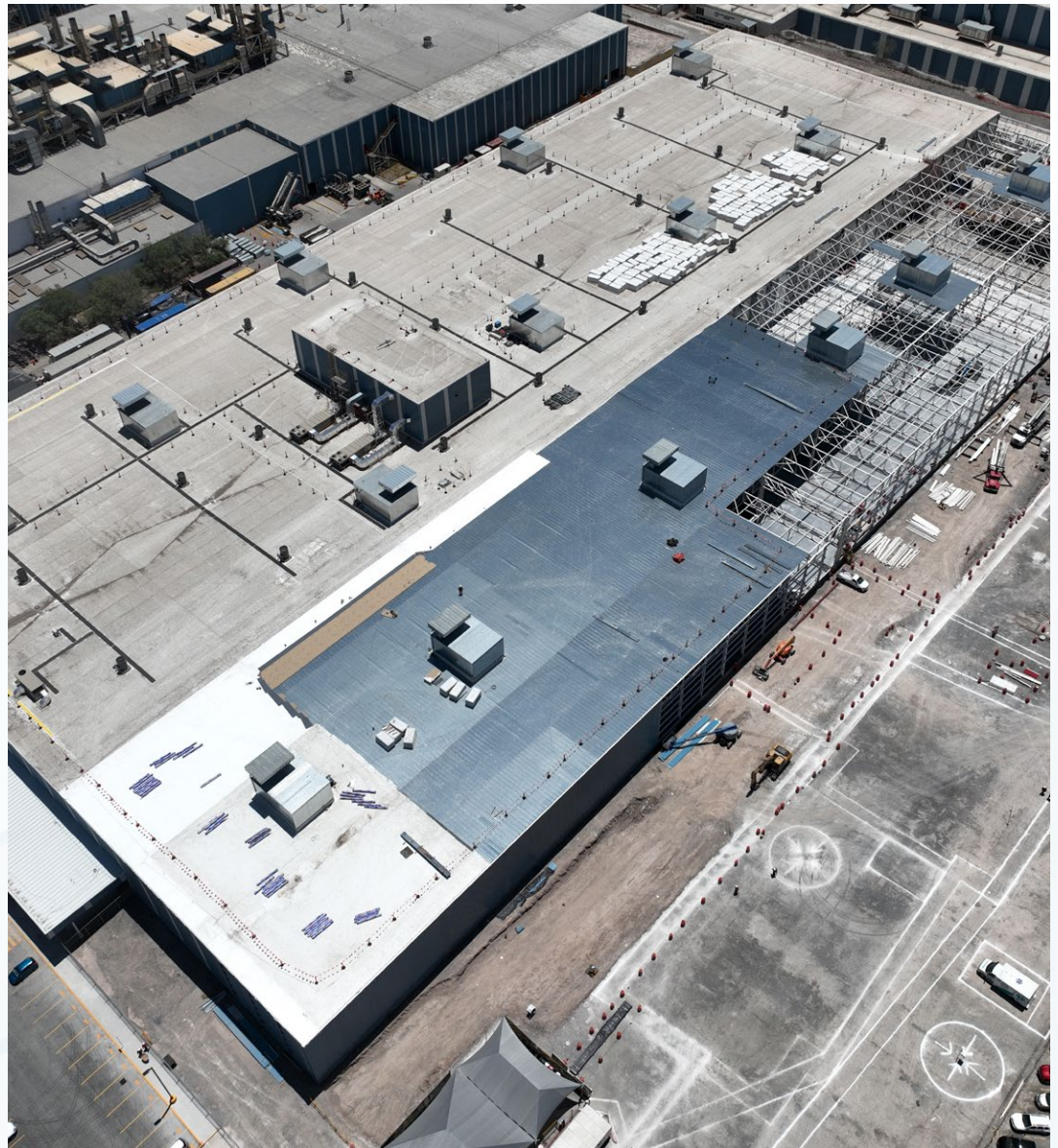
Edificio Principal.

Instalación de 10 unidades marca TMI (40 módulos) para un total de 2,400 Toneladas de refrigeración.

Instalación de 60 extractores sumando un total de 1,260,000 CFM de extracción.

Instalación del sistema de distribución de aire sumando 4,500 m de espiro ducto de 36" y 44" cal. 20.

Instalación de Ventilación y calefacción para subestación sumando 125,000 CFM de ventilación independiente con equipos JCI.



GOODYEAR

2016

**Goodyear
Manufacturing Plant.
San Luis Potosí, México.**

Sistema de Ventilación
y Extracción para
renovación de aire. 2,916,
560 CFM. Expansión
directa 200 toneladas.





2018

**Cervecería Modelo;
Apan, Hidalgo. ABInBev
- Construcción.**

Suministro e instalación
de 160 Tons. en Sistema
VRF TRANE.

Comedor:
45 Toneladas VRF con
19 Evaporadores tipo
Cassete TRANE

Oficinas Corporativas:
115 Toneladas VRF con 26
Evaporadores Tipo Piso-
Techo TRANE. Y 50 Tons.
de Expansión directa.





2019 - 2024

**Cervecería Modelo;
Obregón, Sonora,
México.**

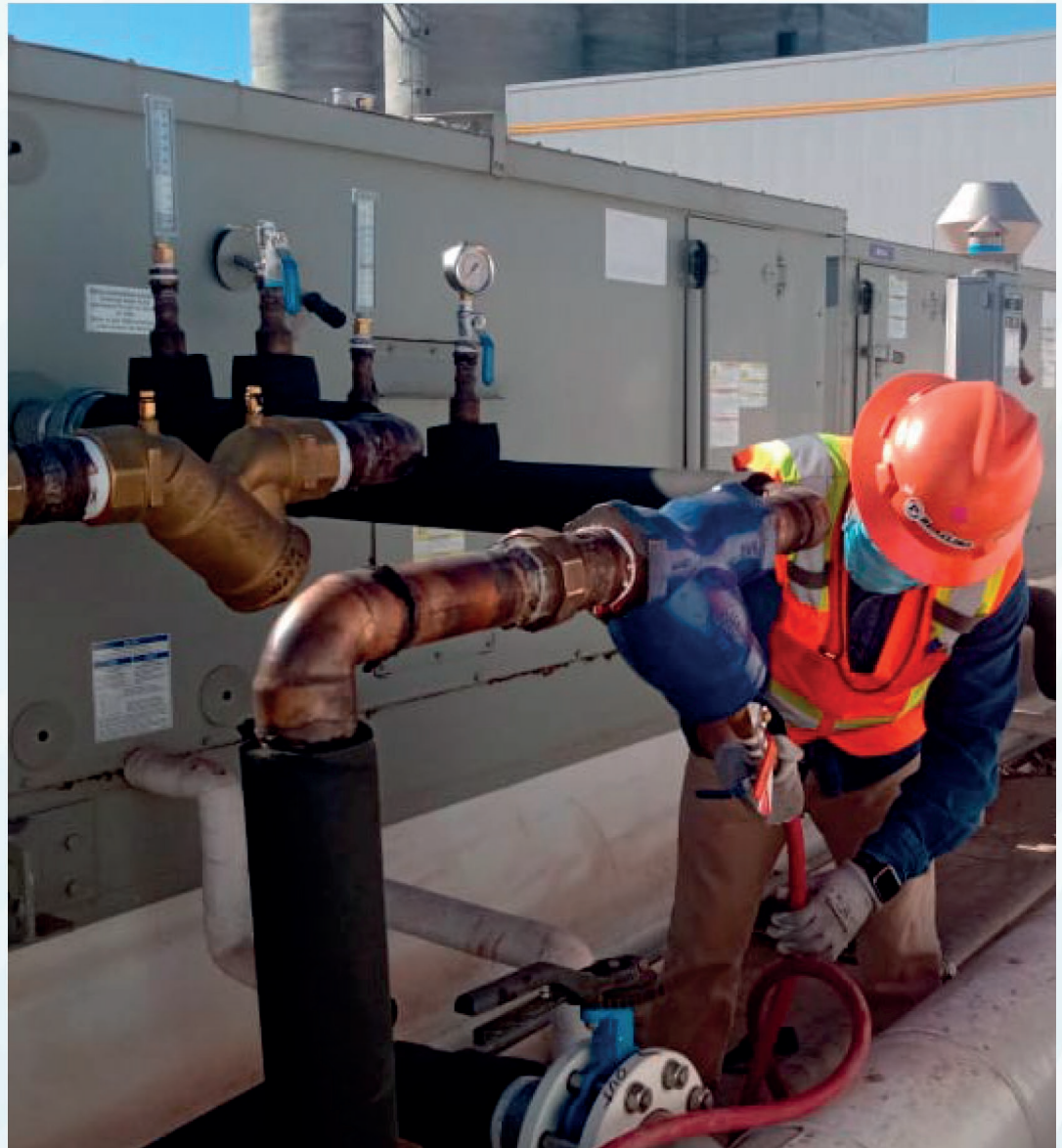
**Constellations Brands -
Gilbane Alberici.**

HeadQuarters:

Acondicionamiento de oficinas corporativas de Constellations Brands mediante Sistema VRF Mitsubishi de 140 toneladas de capacidad y Sistema de recuperación de energía marca Daikin de 26 toneladas de capacidad.

**Engine Room
(ampliación):**

Suministro e instalación de 12 equipos de enfriamiento evaporativo indirecto Seeley de 13.560 CFM 100% aire exterior para cuarto de máquinas.
Suministro e instalación de 4 unidades Twin City de 100 HP con capacidad de 49,700 CFM.





2020- 2019

**Cervecería Modelo;
Obregón, Sonora,
México.**

**Constellations Brands -
Gilbane Alberici**

Engine Room:

Suministro e instalación de 12 equipos de enfriamiento evaporativo indirecto Seeley de 13.560 CFM 100% aire exterior para cuarto de máquinas.

Suministro e instalación de 4 unidades Twin City de 100 HP con capacidad de 49,700 CFM.

Hot and Cold Block:

Suministro e instalación de 600 Tons. en unidades manejadoras de aire, equipo de expansión directa y Sistema VAV. 117,000 CFM en equipo de Ventilación.





2018

**Colossus
Hermosillo, Sonora,
México.**

Sistema Water Source Heat Pump; torres de enfriamiento de 1,080 GPM en total e intercambiador de calor. Sistema de bombeo VFD de 1,120 GPM. Sistema BMS integrado con sistema FP.



2015 - 2016

**Citi Banamex.
Metepc, Edo. de
México.**

Suministro e instalación de 1,050 toneladas de refrigeración Chiller enfriado por aire. Torres de enfriamiento de 3,150 GPM. Sistema de bombeo secundario de 2,520 GPM.





GRAND KINO
HERMOSILLO

2015 - 2016

**Grand Kino
Hermosillo, Sonora,
México.**

Sistema Water Source Heat Pump; torres de enfriamiento de 1,080 GPM en total e intercambiador de calor. Sistema de bombeo VFD de 1,120 GPM. Sistema BMS integrado con sistema FP.



2006 - 2007

**Hospital Ángeles
Puebla, Puebla, México.**

Torre de consultorios:

Instalación de 600 toneladas de expansión directa y sistemas de Ventilación/Extracción.

Hospitalización:

Instalación de 800 toneladas. Sistema Chiller y sistema de Ventilación/Extracción.



2005

**Hospital Ángeles
Tijuana, Baja California,
México.**

Hospitalización:

Instalación de 700 toneladas.

Sistema Chiller y sistema de Ventilación/Extracción.

Torre de Consultorios:

270 toneladas, expansión directa y sistema de Ventilación.



HOTELERÍA



2007 - 2009

**Hotel Lucerna
Hermosillo, Sonora,
México.**

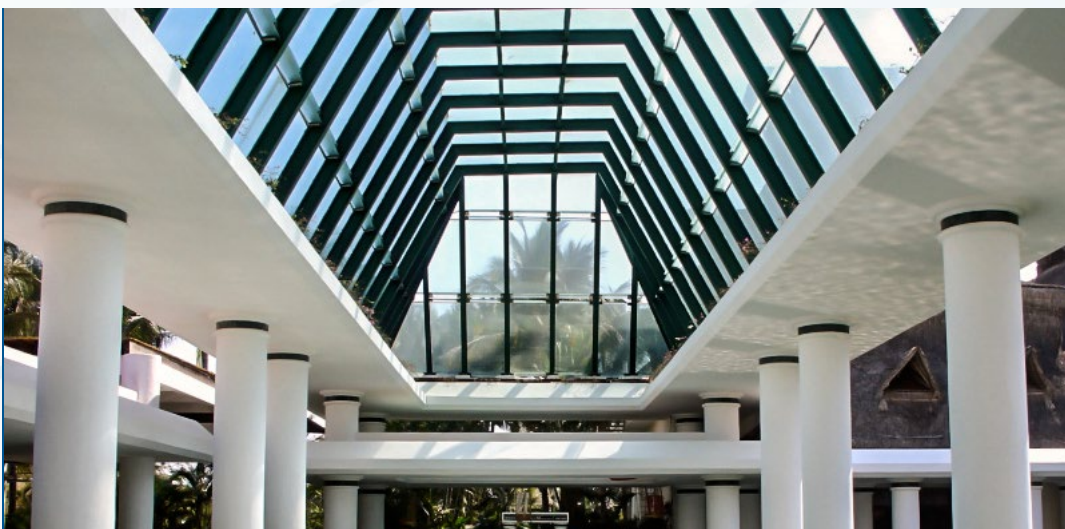
Sistema Chiller 400
toneladas.



2007 - 2009

**Condominios Playa
Blanca, San Carlos,
Sonora.**

670 toneladas expansión
directa.



HOTEL
VIDAFEL

1993

**Hotel Vidafel, Acapulco,
Guerrero.**

Edificio 3, expansión
Directa, 480 toneladas.

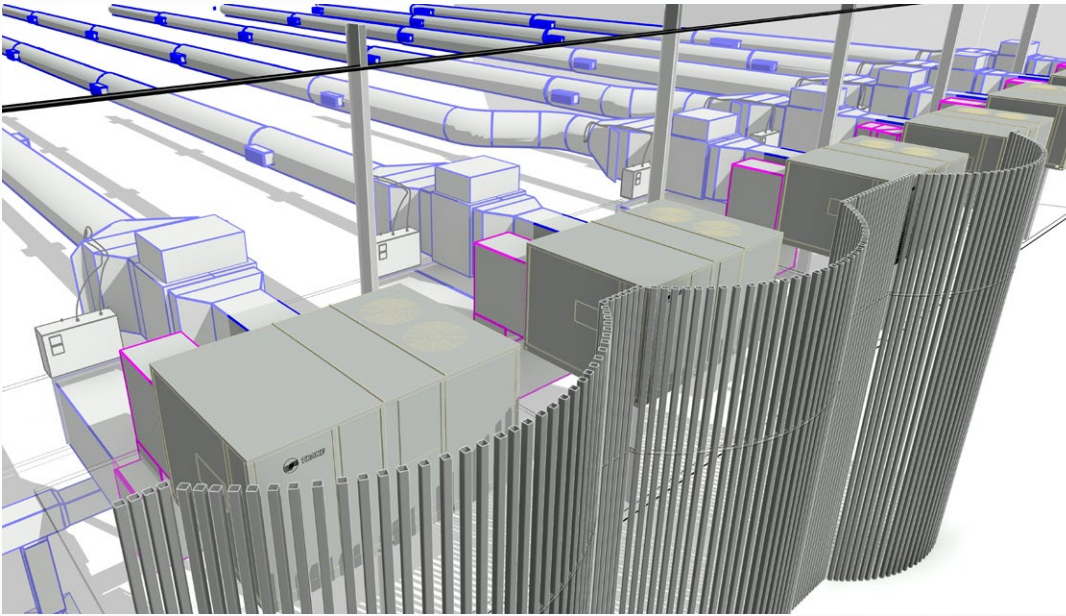


2019

**Junio - Noviembre.
Planta Sabritas. Cd.
Obregón, Sonora,
México.**

Sustitución de 6 unidades de aire acondicionado Intellipack; 50 toneladas cada uno. Reemplazo de conductos para aire de lámina galvanizada por sistemas de ducto textiles.

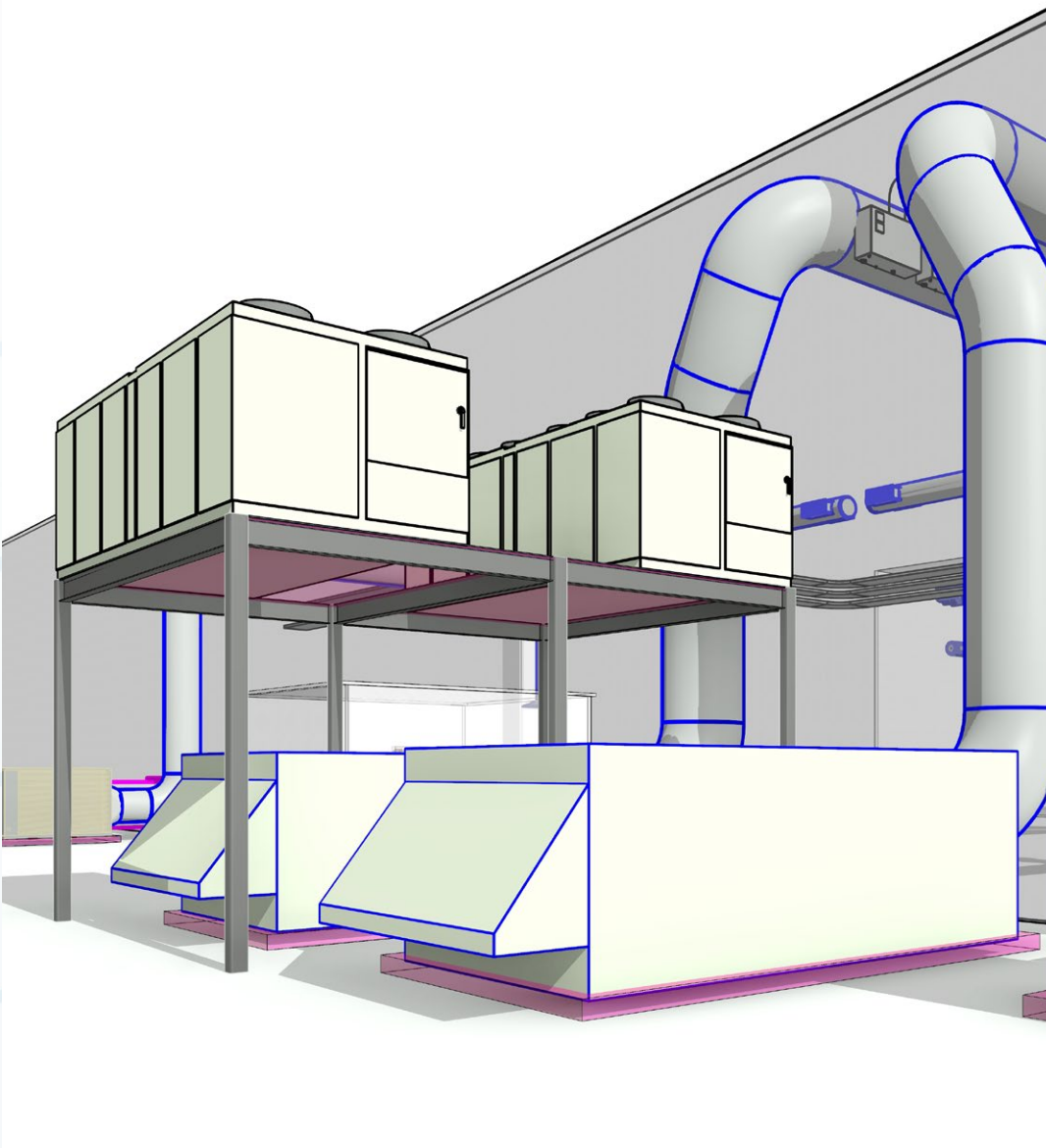




2019 - 2020

**Kimberly Clark
(Sequoia) Nogales,
Sonora, México.**

Suministro e instalación de 830 tons. en sistema dividido, unidades rooftop y unidades de ventilación (Expansión Directa) para cuarto limpio.



MUSEO LA MILARCA

2022-2023

MUSEO LA MILARCA.
San Pedro Garza García,
Nuevo León.

Suministro e instalación
de 101 Tons. sistema VRF
TOSHIBA.



OTRAS



2013

General Motors Silao. Ampliación Planta de Transmisiones, Silao, Guanajuato.

- 2500 toneladas sistema Chiller y sistema de bombeo VFD, 6000 GPM. Montaje, ensamble y arranque de 16 manejadoras TMI, 522,000 CFM, 4 secciones cada una.



2018 - 2019

Tyco Electronics (Army Defense Marine Expasión), Hermosillo, Sonora, México.

- Suministro e instalación de 310 toneladas de Expansión Directa.
- Sistemas dividido y RTU.
- Sistema de automatización y control.



2018

Cervecería Modelo; Apan, Hidalgo. ABInBev - Construcción.

- Suministro e instalación de 160 Tons. en Sistema VRF Y 50 Tons. de Expansión directa.

2018- 2019

Cervecería Modelo; Apan, Hidalgo. ABInBev - GIASA

- Suministro e instalación de 132 HP en Cámaras de Refrigeración.



2019

GIASA. Oficinas administrativas GIASA; Saltillo, Coahuila. LEED PLATA

- Suministro e instalación de 112 Tons. Sistema VRF TRANE de alta eficiencia;
- Sistema de ventilación para renovación de aire con sección de filtrado MERV 13 de 2650 CFM / Sistema BMS del sistema HVAC.



Bld. Paseo Río Sonora #91 Sur.
Col. Proyecto Río Sonora C.P. 83270.
Hermosillo, Sonora, México.
Tel. +52(662)216 4773 - Fax.+52(662)218 2540
contacto@reaclima.com
www.reaclima.com



Currículo Empresarial